



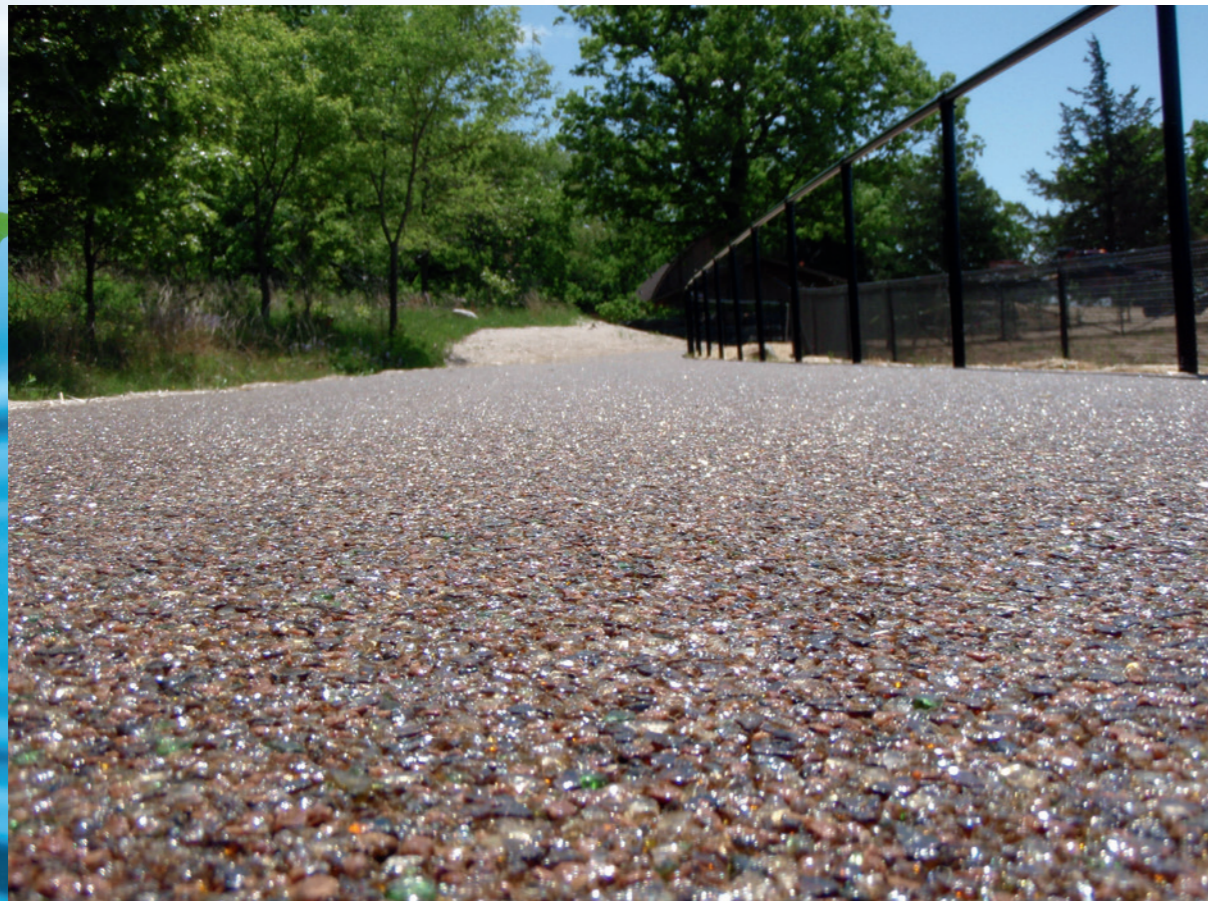
FILTERPAVE®



FILTERPAVE®

Revêtement de sol perméable

Votre contribution à la protection des ressources naturelles



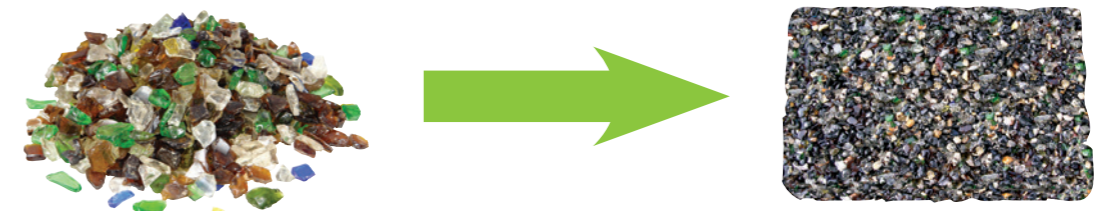
FilterPave® est un revêtement de surface très résistant, perméable, à pores ouverts et structure solide en gravier de verre. Grâce à sa grande stabilité, un extraordinaire effet drainant (eau de pluie) et la capacité de retenir les polluants tels que l'huile de moteur, les résidus de carburants ou les hydrocarbures, FilterPave® apporte une contribution précieuse à la protection active des ressources naturelles.

Ce revêtement de sol innovant et respectueux de l'environnement offre aux maîtres d'œuvre et entrepreneurs une grande liberté de création. Il est disponible dans de nombreux coloris qui permettent de créer toute sortes de dessins et motifs. Avec FilterPave®, concevez des surfaces agréables pour le cheminement piétons, les voies d'accès, les espaces de stationnement et les places publiques, qui s'adaptent à votre aménagement ou à votre terrain tout en respectant l'environnement.



Une alternative écologique fiable pour vos places et cheminements

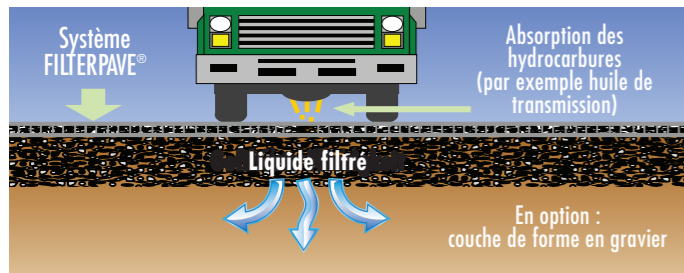
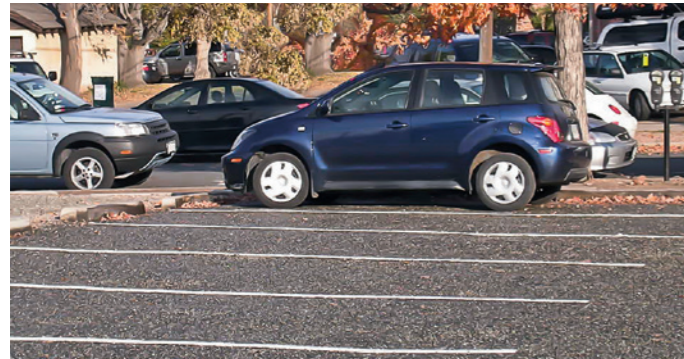
100 %
VERRE USAGÉ
RECYCLÉ



Si vous souhaitez apporter une contribution durable à la préservation de notre environnement, pensez à utiliser le système FilterPave® pour l'aménagement et la conception des voies d'accès, pistes cyclables, places publiques et parkings.

FilterPave® est composé à 100% de verre recyclé (gravier de verre usagé poli) qui, grâce à l'ajout d'un adhésif élastomère à la fois élastique et très résistant, forme un revêtement de sol robuste, sans risque pour les eaux souterraines et la nature .

Ses caractéristiques fonctionnelles et écologiques permettent de remédier à la constante imperméabilisation des sols et à relever les défis d'une gestion responsable des eaux pluviales.



FILTERPAVE® Système de protection des sol

La pose du système FilterPave® s'effectue par l'étalement sur la zone traitée du mélange de graviers de verre recyclé et d'adhésif multicomposant non polluant. Ce mélange se solidifie ensuite pour former un revêtement drainant très résistant.

Lorsque l'eau (de pluie) atteint le revêtement, elle peut s'infiltrer directement et sans délai dans le sol, au travers de la structure en gravier de verre à pores ouverts.

Lors de son passage à travers le matériau recyclé, l'eau est « purifiée » : tel un filtre, le système FilterPave® absorbe les hydrocarbures, les résidus d'huile de moteur et de transmission ainsi que les carburants. Des essais ont révélé que FilterPave® pouvait retenir jusqu'à 15 kg de substance huileuse par mètre cube (Université du Wisconsin).

Dans les zones sujettes aux inondations ou sur les points bas des aménagements, où s'accumulent rapidement de grandes quantités d'eau, l'évacuation de l'eau au travers du système FilterPave® peut être améliorée par la mise en place d'une sous-structure drainante ou d'un système supplémentaire de stockage/drainage.

La durée d'utilisation du système FilterPave® est comparable à celle d'autres systèmes poreux. Les propriétés des matériaux du système FilterPave® ne subissent aucune modification pendant toute sa durée d'utilisation.

Le système FilterPave® est traité par une mince couche protectrice contre l'abrasion qui, selon l'exposition aux UV et les contraintes, doit être renouvelée tous les cinq à dix ans.



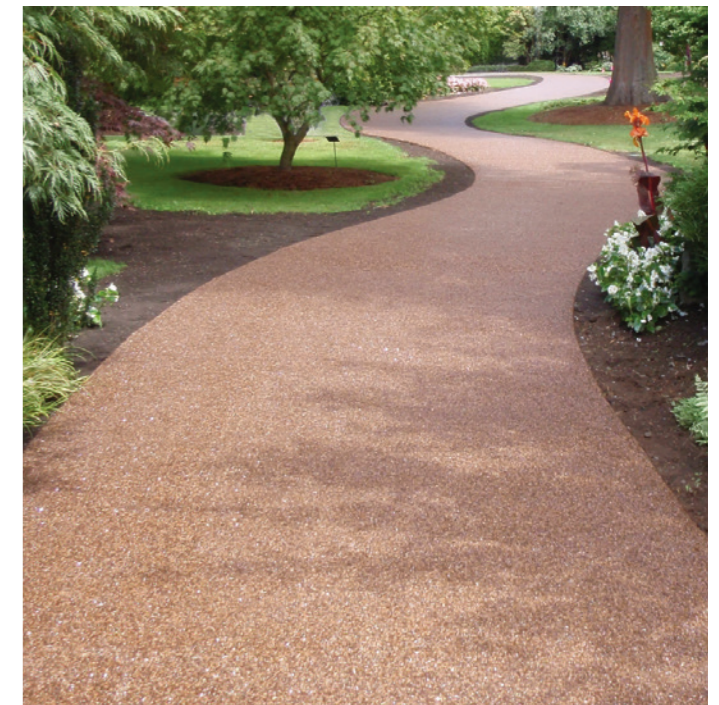
Par la réutilisation d'un matériau usagé, les graviers de verre du système FilterPave® contribue à la conservation des ressources, puisqu'il réduit la production et l'utilisation de nouveaux matériaux de construction.

Utilisations multiples pour les zones résidentielles

Excellente stabilité structurelle

En raison du degré élevé de dureté du gravier de verre, FilterPave® forme un revêtement de sol très résistant et stable, tout en faisant preuve d'une grande élasticité grâce à l'importante porosité et au liant adhésif multicomposant souple.

En fonction de l'importance du trafic et de la nature du sol existant, le système FilterPave® est mis en place avec une épaisseur d'environ 3 à 4 cm sur une couche perméable de gravier de 15-20 cm d'épaisseur. Si le sol en place présente une valeur de charge limite inférieure à 15 MN/m, des mesures supplémentaires d'amélioration de la portance du sol sont nécessaires. Les chemins privés, les voies d'accès et les chemins piétons ne requièrent aucune couche portante supplémentaire.





PROTEGER LES RESSOURCES

Le système FilterPave®, respectueux de l'environnement, permet une infiltration naturelle des eaux pluviales au travers d'une surface solidement stabilisée. Ce revêtement offre une alternative durable destinée à compenser les conséquences négatives de la constante imperméabilisation des sols.



REVETEMENT DE SURFACE INNOVANT

Impact positif sur les conditions microclimatiques (réduction de l'effet d'îlot de chaleur) et sur le cycle de l'eau (perméabilité de surface/infiltration).

Interface d'infiltration, eaux souterraines préservées, surfaces stables. Outre l'utilisation de matériaux recyclés, FilterPave® offre, sous diverses formes, une contribution précieuse à la protection de l'environnement.

La gestion des eaux pluviales avec le système FILTERPAVE®

Perméabilité à l'eau

La perméabilité aux eaux pluviales du système FilterPave® est similaire à la capacité d'infiltration d'une couche portante à pores ouverts. L'eau de pluie est rapidement drainée et peut s'infiltrer directement dans le sol ou être dirigée vers des dispositifs de drainage (par ex. canal, bassin de rétention, réservoir de stockage d'eau pluviale).

Réduction de la charge des systèmes de drainage

Avec FilterPave®, les principaux dispositifs de drainage sont soulagés par l'effet de stockage interne du système et par la réduction du ruissellement de surface.

Solution anti-imperméabilité

En raison de sa structure à pores ouverts, le système FilterPave® contribue à la désimperméabilisation des surfaces (revêtement de classe 4) et permet un dimensionnement réduit des dispositifs d'évacuation.

Liaison aux polluants/ capacité d'absorption

Grâce à son effet filtre, le système FilterPave® permet non seulement une infiltration naturelle des eaux de pluie, mais il permet également la rétention des hydrocarbures (par ex. l'huile de moteur ou de transmission, les résidus de carburants). La structure du système FilterPave® empêche l'écoulement de substances huileuses en surface et réduit le risque de pollution à grande échelle. Les processus biologiques tels que la conversion d'hydrocarbures en sous-produits inoffensifs sont positivement influencés.

Durabilité

Les surfaces FilterPave® ne nécessitent pas de renouvellement d'imperméabilisation. De même, les risques de dommages causés par les cycles de gel-dégel et les besoins en réparation de fissures et rénovation de la surface couvrante sont largement inférieurs à ceux d'un revêtement classique. Comme d'autres types de surfaces à pores ouverts, FilterPave® aide à réduire l'utilisation de sel de voirie en cas de gel.

Liberté maximale de conception en termes de couleurs et de formes

Le système FilterPave® est constitué de gravier de verre à structure résistante ayant l'apparence d'une mosaïque multicolore. Par rapport aux surfaces classiques d'asphalte ou de béton, le revêtement décoratif en verre recyclé offre des possibilités créatrices attrayantes.

D'une part, les différentes teintes de verre utilisé pour créer les graviers offrent naturellement des variations de couleurs permettant la création de motifs avec des zones de différentes couleurs. Par ailleurs, l'utilisation d'autres additifs (pigments) permet de mo-

difier l'apparence initiale des graviers et d'offrir plus de nuances. Il est ainsi possible d'obtenir une adaptation de couleurs optimale aux bâtiments ou à l'environnement, ainsi qu'aux exigences de conception.

De même, grâce à sa «pose» sans joints, FilterPave® est supérieur à de nombreux autres revêtements de sol en ce qui concerne le modelage de la forme. Les clients issus du domaine publicitaire apprécient notamment l'intégration de leur propre logo. FilterPave® laisse libre cours à votre créativité.

Choix des couleurs

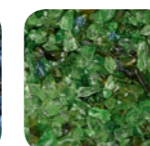
Le système FilterPave® est disponible dans les cinq couleurs suivantes :



Amber Brown



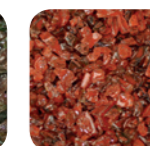
Sapphire Blue



Jade Green



Topaz Brown



Sedona Red



Natural Blend





FILTERPAVE®

GLOBAL HEAD OFFICE

SOILTEC GmbH

Neue Finien 7a
D-28832 Achim, Germany

Phone: +49 4202 7670-0

Mail: filterpave@soiltec.de

Web: www.filterpave.de

NORTH AMERICA

FILTERPAVE® Products LLC.

555 Green Meadows Rd, Suite 9
Columbia, MO 65201, USA

Phone: +1 573 228 9025

Mail: info@filterpave.com

Web: www.filterpave.com

DISTRIBUTEUR OFFICIEL FRANCE :



425, Avenue du Vercors
26400 Mirabel-et-Blacons
France

Tél. +33(0)6 76 95 47 83
Mail: contact@biogreensolutions.fr
Web: www.biogreensolutions.fr